

新喀里多尼亚双抱C仓库

建筑概况:

此工程建筑地点为新喀里多尼亚, 作为仓库使用, 共2套。采用冷弯薄壁型钢框架+岩棉夹芯板的建筑形式。占地面积 100 m², 屋面坡度 9°。

荷载设防:

风荷载: 1.56 kN/m²

雪荷载: 0.00 kN/m²

屋面恒载: 0.25 kN/m²

屋面活载: 0.50 kN/m²

(此荷载是根据客户提供的荷载为依据计算的)

材料参数:

屋面板: 50mm岩棉瓦楞夹芯板, 岩棉密度100kg/m³, 彩钢板为镀铝锌镁AZM100g/m²+PE烤漆20/5um。

墙面板: 50mm岩棉夹芯板, 岩棉密度100kg/m³, 彩钢板为镀铝锌镁AZM100g/m²+PE烤漆20/5um。

整体框架: 框架为镀锌钢板冷轧成型的薄壁型钢框架(2C200x90x35x2.5mm)+C型檩条, 材质为SGH440高强镀锌, 表面热镀锌275g/m², 不需要油漆。

所有柱脚底板涂环氧富锌底漆一道+丙烯酸面漆, 总厚度120um。

地板: 无

吊顶: 无

包边材料: 檐沟、屋脊包边、山墙包边、墙面转角包边均为0.5mm自折彩钢板, 彩钢板为镀铝锌镁AZM100g/m²+PE烤漆20/5um。

门、窗: D1: 2400x2100mm彩钢电动抗风卷帘门

落水: 75mmPVC落水管(公司常规)。

电力: 国标

卫浴: 无

注: 此工程施工图纸仅作为客户参考依据, 最终以工程所在地的客户工程师审核为准。

Copyright 2016

浙江普天集成房屋有限公司
Hangzhou Zhonggu Architecture Design Institute Co., Ltd

PTH

Zhejiang Putian integrated housing Co., Ltd
Hangzhou Zhonggu Architecture Design Institute Co., Ltd

证书等级	
证书编号	
合作设计单位	

工序	姓名	日期
审定		
审核		
项目负责人		
校对		
设计	WJD	08/20/22
制图	WJD	08/20/22

项目名称: 新喀里多尼亚仓库

图名: 设计说明

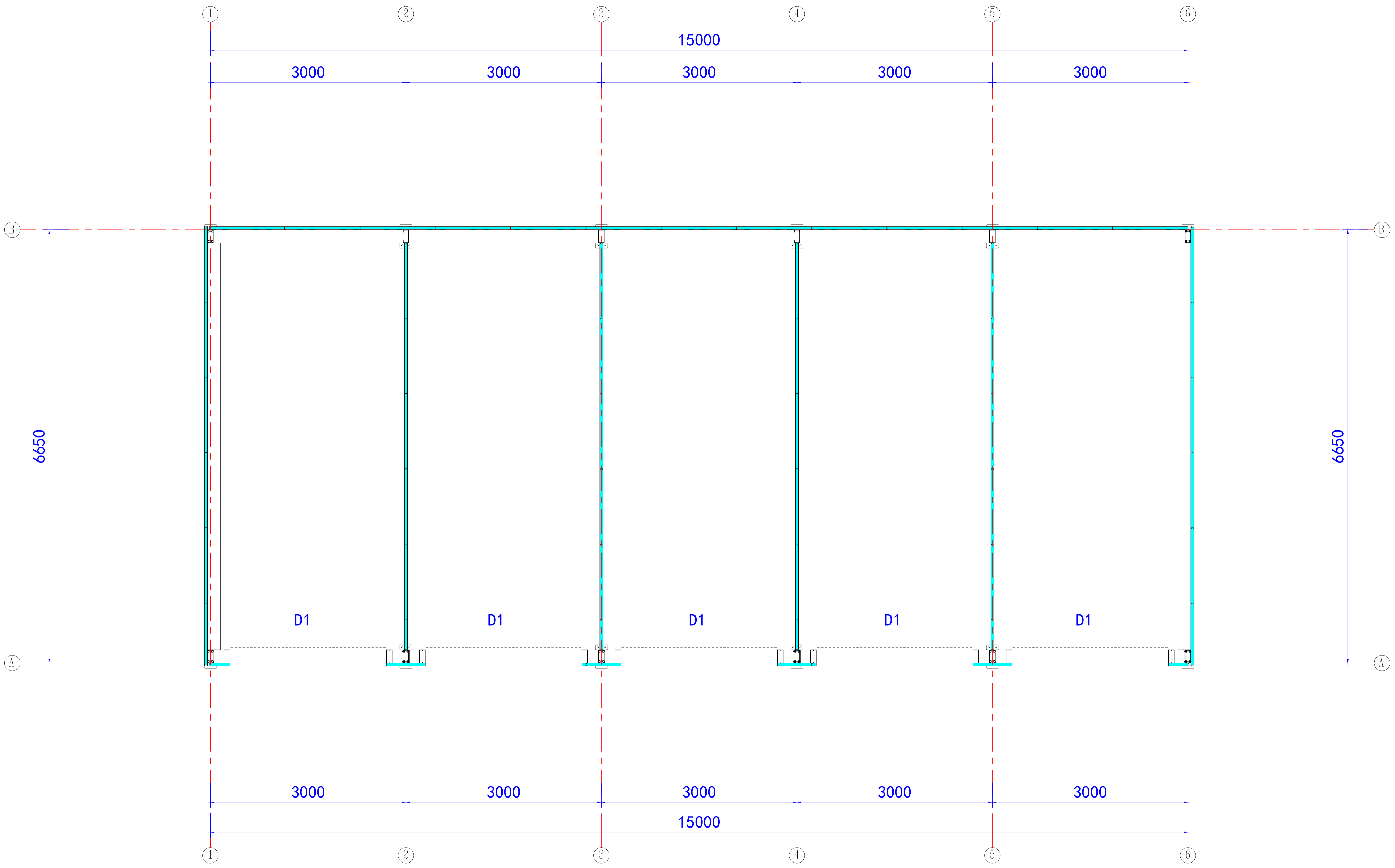
工程编号	PT220841-1	专业	JZ
比例		图号	JZ-0

未盖技术出图章, 本图无效

审核	日期
设计	日期
制图	日期

工程名称	工程地点	工程日期
设计人	审核人	日期

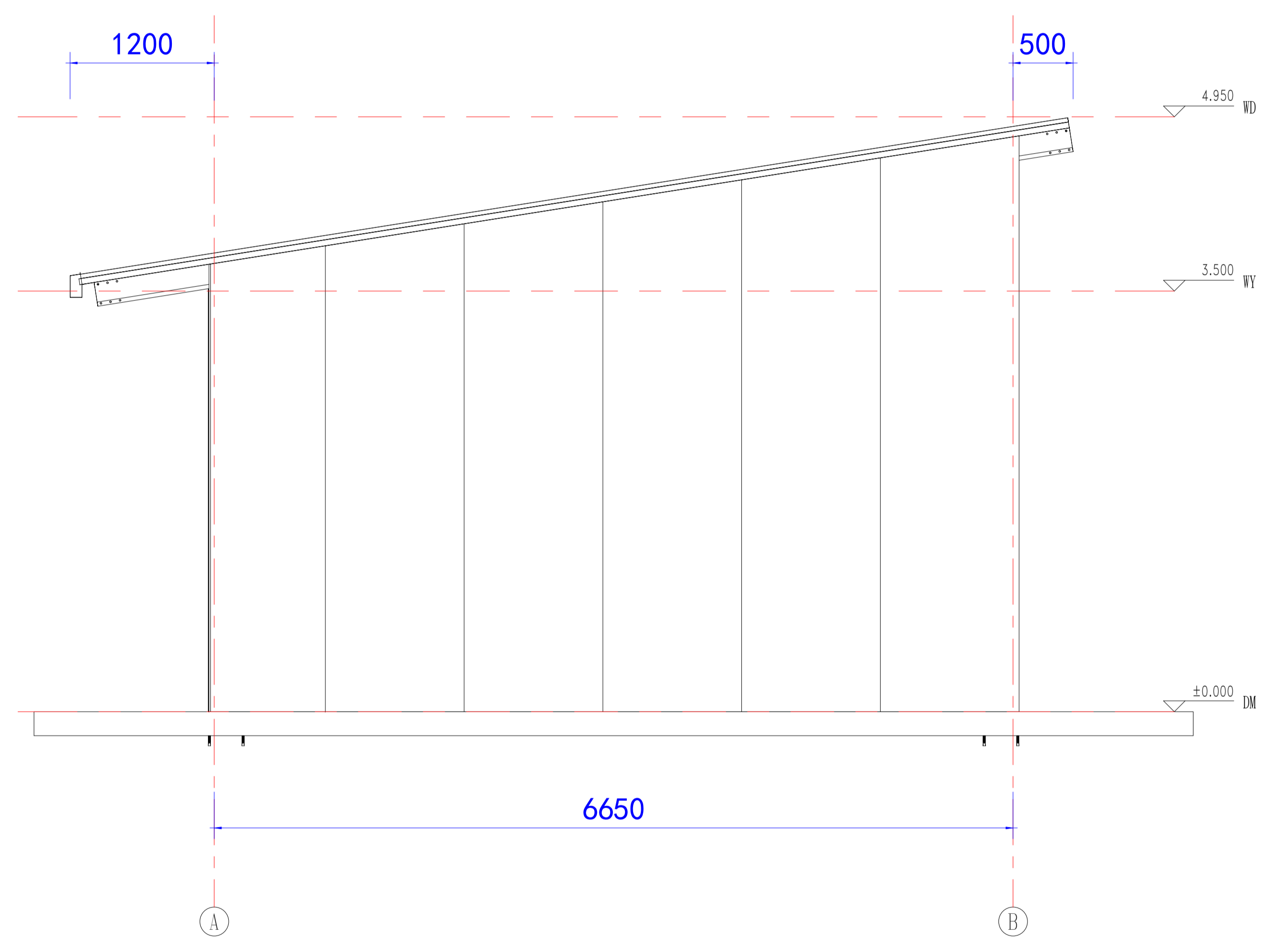
PTH
 Zhejiang Putian integrated housing Co., Ltd.
 Hangzhou Zhonggu Architecture Design Institute Co., Ltd.



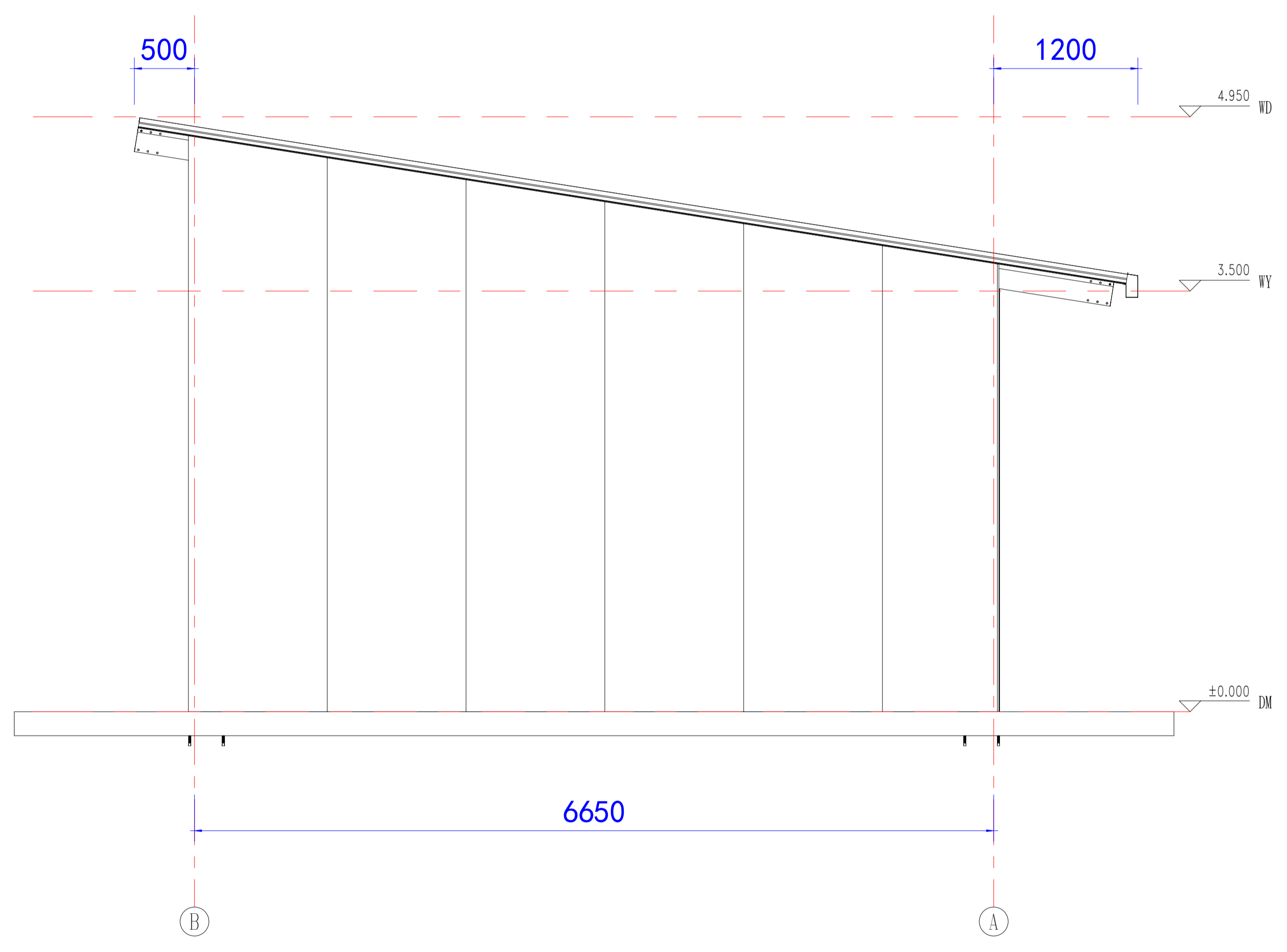
平面布置图

工序	姓名	日期
审定		
审核		
项目负责人		
校对		
设计	WJD	08/20/22
制图	WJD	08/20/22

项目名称	新喀里多尼亚仓库	
图名	平面布置图	
工程编号	PT220841-1	专业 JZ
比例	1:1	图号 JD-1
未盖技术出图章本图无效		



东立面图



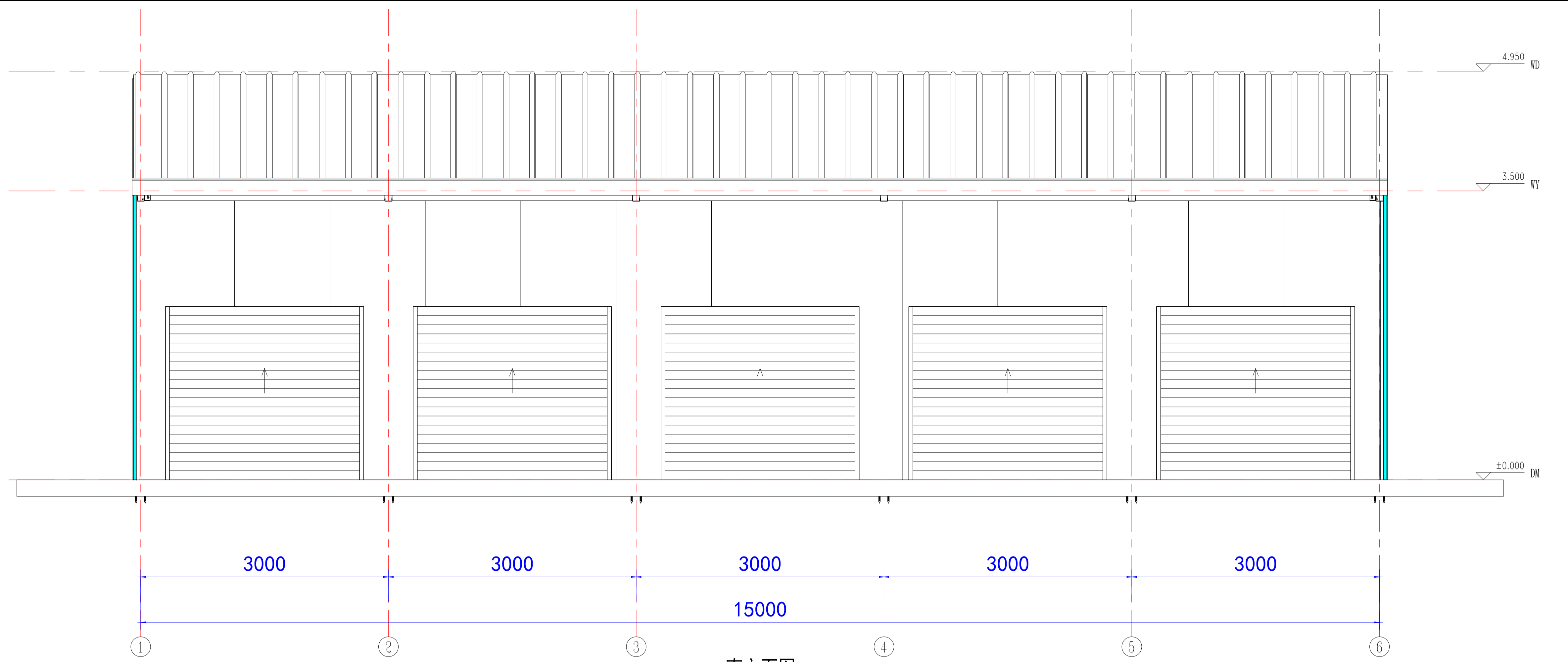
西立面图

工序	姓名	日期
审定		
审核		
项目负责人		
校对		
设计	WJD	08/20/22
制图	WJD	08/20/22

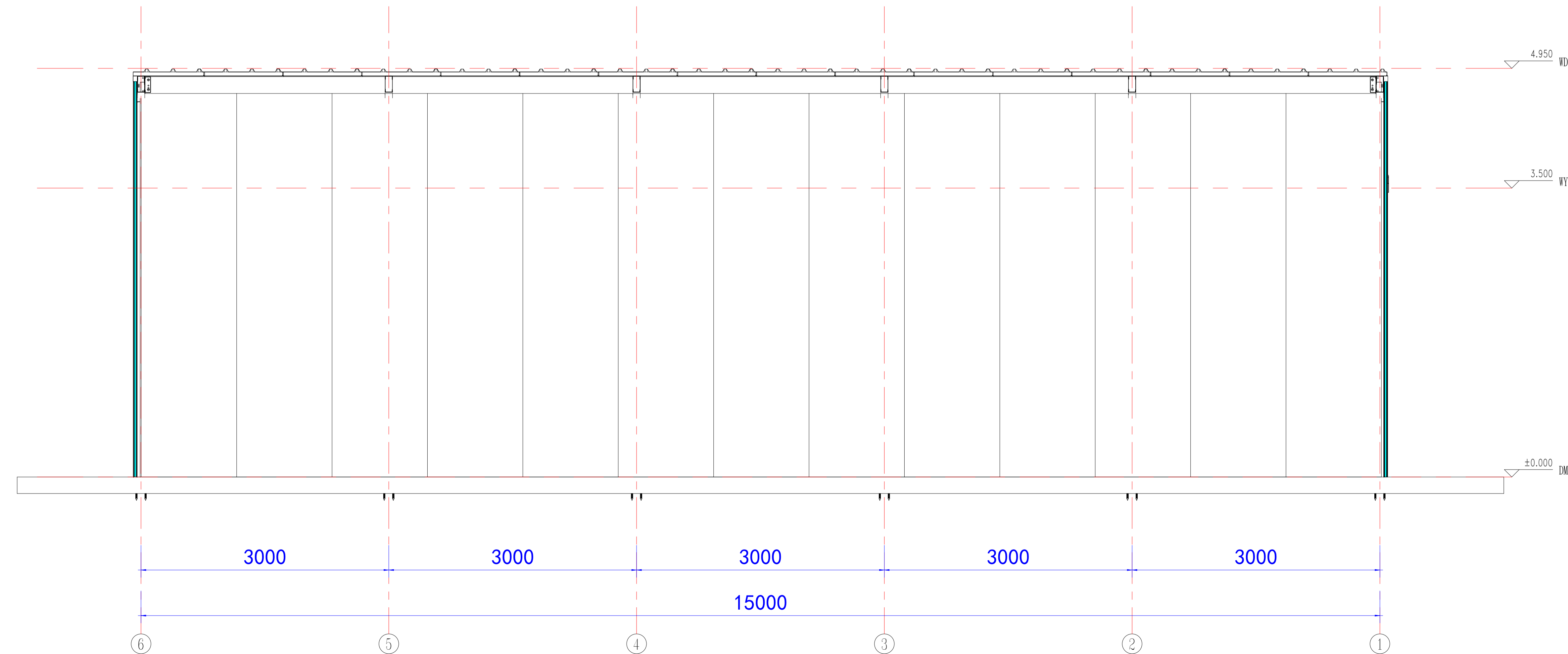
项目名称
 新喀里多尼亚仓库

工程编号	PT220841-1	专业	JZ
比例		图号	JZ-2
未盖技术出图章本图无效			

图名	立面图
图号	
比例	
日期	



南立面图



北立面图

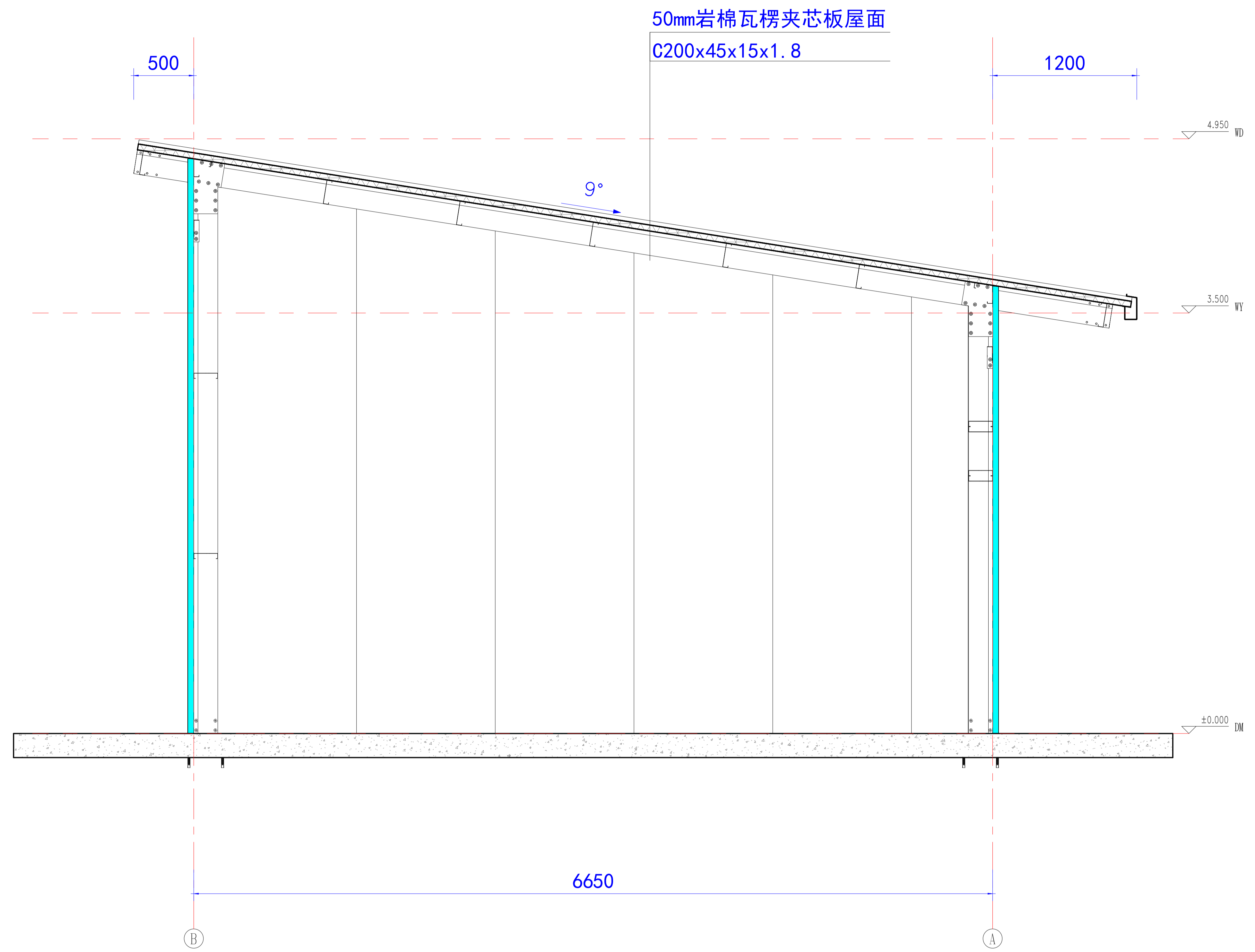
Copyright 2016
 浙江普天集成房屋有限公司
 Hangzhou Donggu Architecture Design Institute Co., Ltd.

PTH
 Zhejiang Putian integrated housing Co., Ltd.
 Hangzhou Donggu Architecture Design Institute Co., Ltd.
 证书等级
 证书编号
 合作设计单位

工序	姓名	日期
审定		
审核		
项目负责人		
校对		
设计	WJD	08/20/22
制图	WJD	08/20/22

项目名称	新喀里多尼亚仓库
图名	立面图
工程编号	PT220841-1
专业	JZ
比例	1:30
未盖技术出图章本图无效	

审核	日期
设计	日期
制图	日期
校对	日期



50mm岩棉瓦楞夹芯板屋面
C200x45x15x1.8

6650

剖面图

Copyright 2016
浙江普天集成房屋有限公司
Hangzhou Putian Integrated Housing Co., Ltd.

PTH
Zhejiang Putian integrated housing Co., Ltd.
Hangzhou Zhonggu Architecture Design Institute Co., Ltd.

证书等级
证书编号
合作设计单位

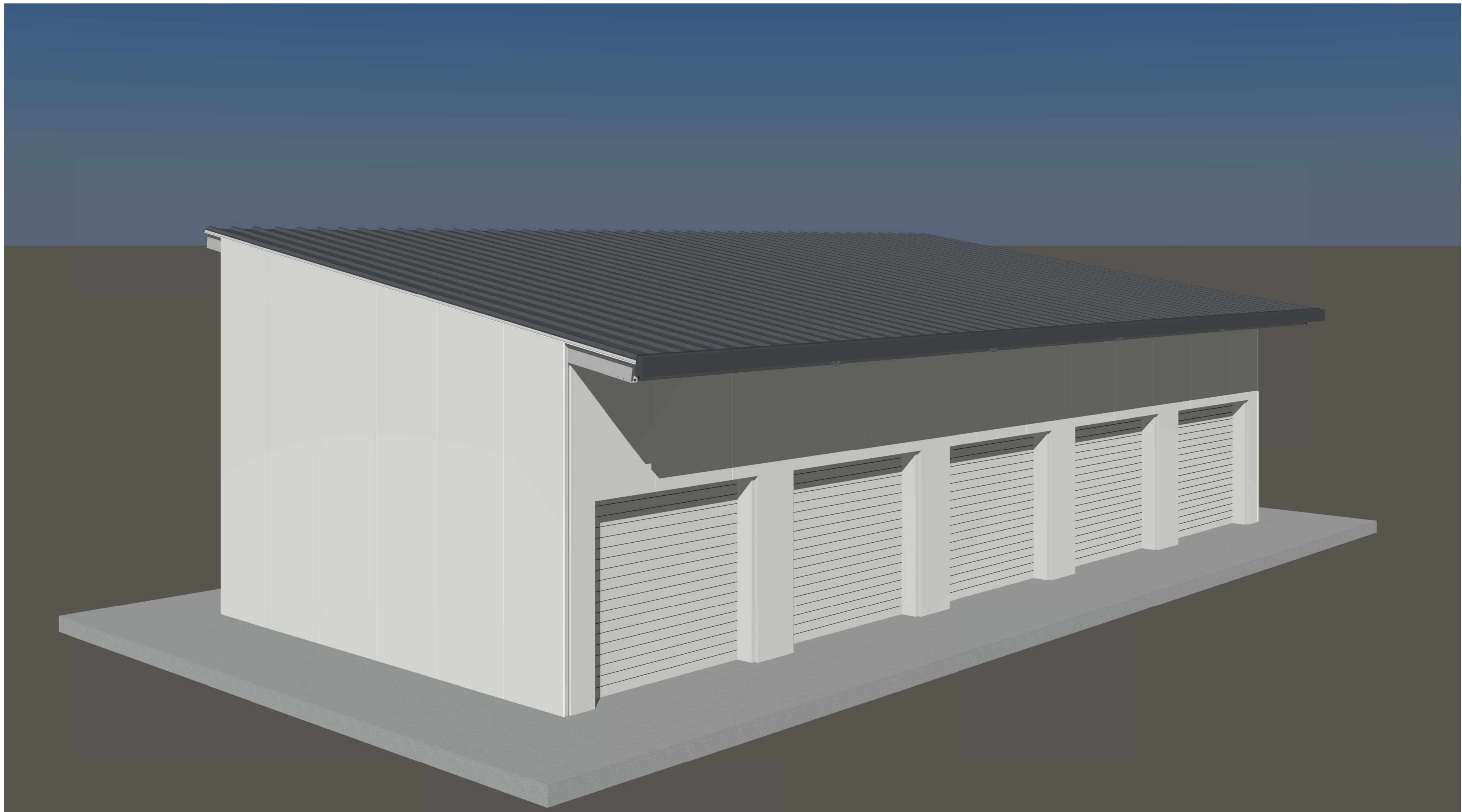
工序	姓名	日期
审定		
审核		
项目负责人		
校对		
设计	WJD	08/20/22
制图	WJD	08/20/22

项目名称
新喀里多尼亚仓库

工程编号	PT220841-1	专业	JZ
比例		图号	JZ-4
未盖技术出图章本图无效			

图名	图号	图例	比例
设计			
审核			
批准			
日期			

图名	图号	图例	比例
设计			
审核			
批准			
日期			



三维视图 1

Copyright 2016.
 浙江普天集成房屋有限公司
 Zhejiang Putian integrated housing Co., Ltd.
 Hangzhou Donggu Architecture Design Institute Co., Ltd.

证书等级		
证书编号		
合作设计单位		
工序	姓名	日期
审定		
审核		
项目负责人		
校对人		
设计	WJD	08/20/22
制图	WJD	08/20/22

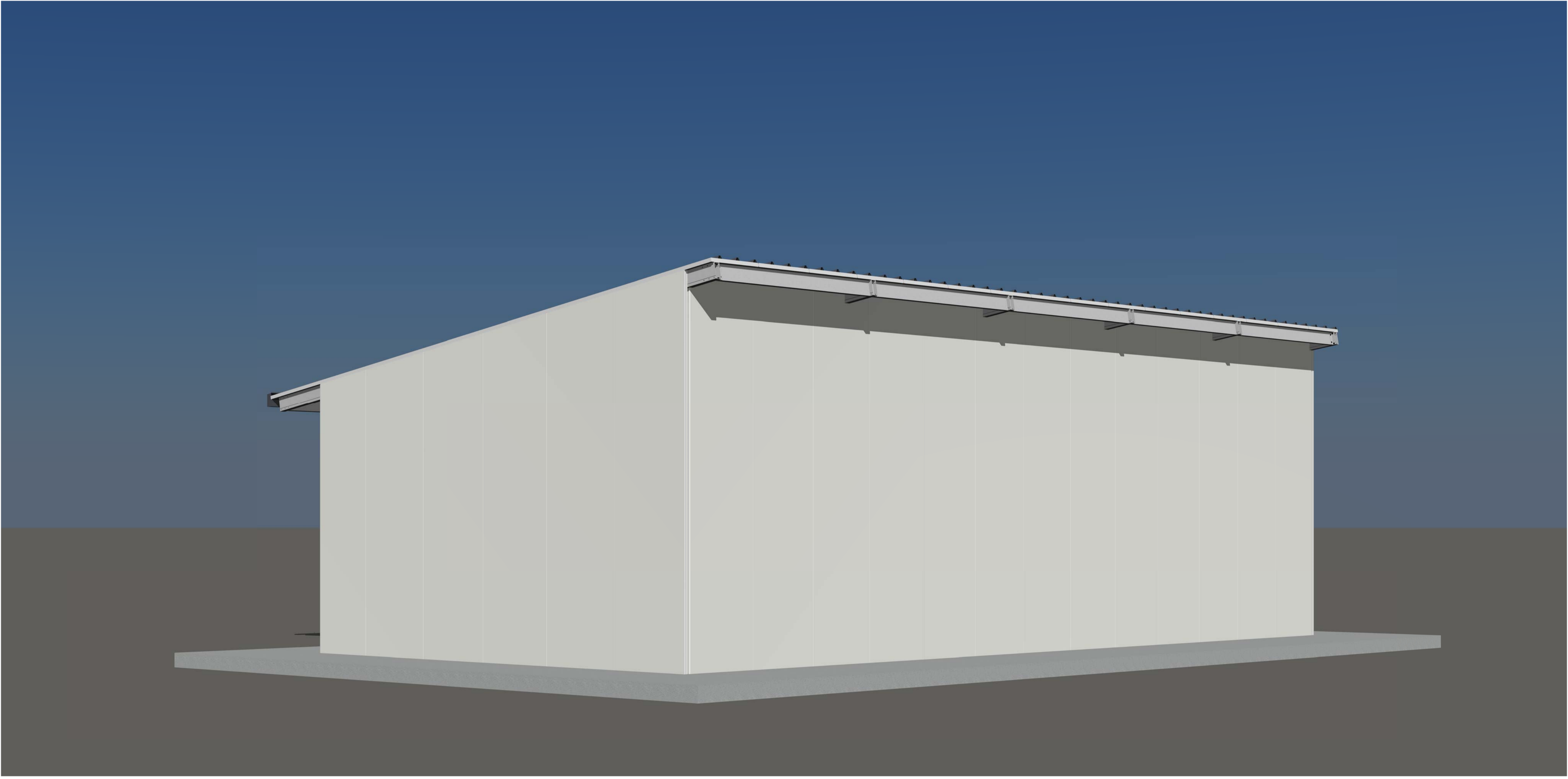
项目名称	新喀里多尼亚仓库		
图名	3D		
工程编号	PT220841-1	专业	JZ
比例		图号	JD-5
未盖技术出图章本图无效			

审核	日期	姓名
审核	日期	姓名
审核	日期	姓名
审核	日期	姓名
审核	日期	姓名
审核	日期	姓名
审核	日期	姓名
审核	日期	姓名
审核	日期	姓名
审核	日期	姓名
审核	日期	姓名

工程名称	工程地点	工程日期

PTH
 Zhejiang Putian integrated housing Co., Ltd
 Hangzhou Zhongguo Architecture Design Institute Co., Ltd

证书等级
 证书编号
 合作设计单位



三维视图 2

工序	姓名	日期
审定		
审核		
项目负责人		
校对		
设计	WJD	08/20/22
制图	WJD	08/20/22

项目名称	新喀里多尼亚仓库		
图名	3D		
工程编号	PT220841-1	专业	JZ
比例		图号	JD-6
未盖技术出图章本图无效			